

**5994-93**  
**( 5970-79)**

5994-93

1

2  
( 4 21 1993 . )

:


3  
5970—79 « . 1—4 . »

4 5994-86

5 . 2005 .

© , 1994  
© , 2005

645.444:006.354

School desks. Types and functional dimensions

1995—01—01

I—IV

2.1, 2.2, 2.3, 2.4, 2.6, 2.8, 2.11, 2.12.

**1**

1.1

1—

II—

1 II

—

—

**2**

2.1

1.

!

1	1050	. 1000 1150	
2	1200	» 1150 » 1300	
3	1350	» 1300 » 1450	
4	1500	» 1450 » 1600	

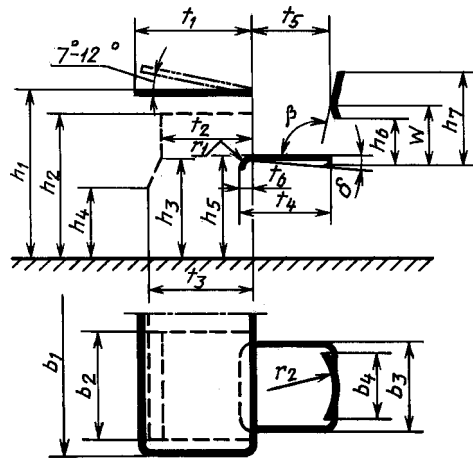


Рисунок 1

2

		1	2	3	4
	$h_i$	460	520	580	640
(	$h_j$	350	410	470	530
(	$A_i$	350	350	400	400
	$t_i$	250	250	300	300
	$l_i$	450	500	500	500
	$l_i$	600	600	600	600
	$l_i$	1200	1200	1200	1200
(	$l_i$	420	420	420	420
	$l_i$	1020	1020	1020	1020
(	$t_j$	300	300	300	350
	$l_i$	400	400	400	400

2

	1	2	3	4
$h_5$	260	300	340	380
$t_4$	240	260	280	300
$( \quad )_{63}$	250	270	290	320
$w_1$	160	170	190	200
$t_{120}$	120	130	150	160
$h_q$	250	280	310	330
$( \quad )_{64}$	250	250	250	280
$l$	20-50	20-50	20-50	20-50
$( \quad )$	300	300	300	300
$t_8$	0-4	0-4	0-4	0-4
$t_9$	95-106	95-106	95-106	95-106
$t_{220}$	220	240	260	280
$t_{-40}$	-40	-40	-40	-40

2.2.1

3, 4

700

1300

2.3

1—4.

$h_v, h_2$

$h_5, h_6, h_7, t_5, w$

2,

4.

300 ;  $t_5$ —250

$w$ — 180

:  $h_6$  — 140 ;  $h_7$  —

2.4

7—12°.

10

2.5

80

2.6

160—180

2.7

450 270

2.8

220 20 5

380

2.9

370—400

**5994-93**

2.10

2.11

10

$\frac{2}{3}$

60

$\frac{3}{4}$

2.12

10—30

( )

645.444:006.354

97.140

25

56 0000

: , ,

25.08.2005.

60 84\*78.

0,45.

41 . .147. 1801.

.0,93.

« ., 123995  
www.gostinfo.ru

, ., 4.  
info@gostmfo.ru

« »